

保証人懇談会アンケート結果 (2017集計)

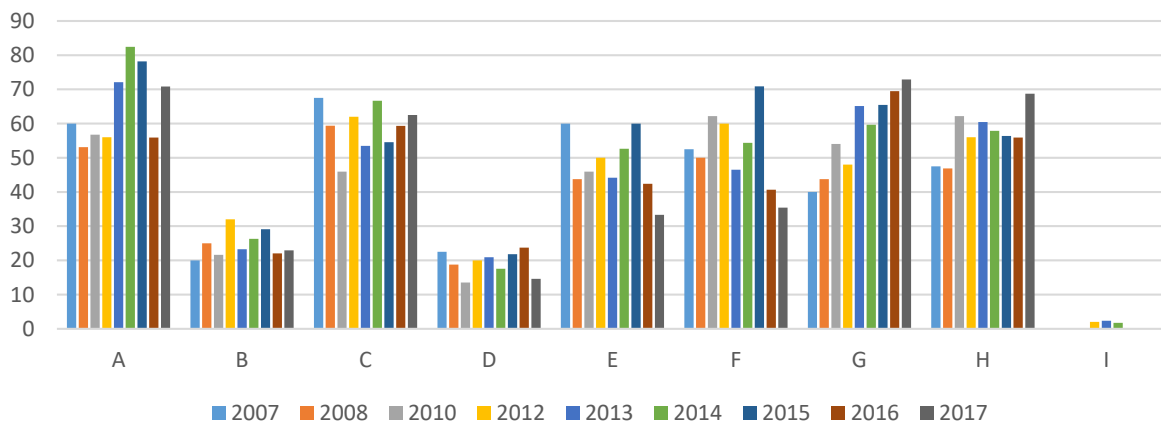
1. 本学科でご子息にどのような能力を身につけて欲しいと思いますか？

当てはまる内容に○を付けてください（複数回答可）。

- A. グローバルに物事を考える力
- B. 技術者としての倫理観
- C. 論理的な記述力やコミュニケーション能力
- D. 数学や自然科学など、理系分野における基礎知識
- E. 電気・電子・情報工学分野における基礎知識
- F. 電気・電子・情報工学分野における、専門的な応用能力
- G. 自ら計画立案し、遂行する能力
- H. 自ら問題を発見し、それを解決する能力
- I. その他（ ）

| [1] | パーセント | | | | | | | | | |
|-------|-------|------|------|------|------|------|------|------|------|-----|
| | 2007 | 2008 | 2010 | 2012 | 2013 | 2014 | 2015 | 2016 | 2017 | 計 |
| 有効回答数 | 40 | 32 | 37 | 50 | 43 | 57 | 55 | 59 | 48 | 421 |
| A | 60 | 53 | 57 | 56 | 72 | 82 | 78 | 56 | 71 | 66 |
| B | 20 | 25 | 22 | 32 | 23 | 26 | 29 | 22 | 23 | 25 |
| C | 68 | 59 | 46 | 62 | 53 | 67 | 55 | 59 | 63 | 59 |
| D | 23 | 19 | 14 | 20 | 21 | 18 | 22 | 24 | 15 | 19 |
| E | 60 | 44 | 46 | 50 | 44 | 53 | 60 | 42 | 33 | 48 |
| F | 53 | 50 | 62 | 60 | 47 | 54 | 71 | 41 | 35 | 52 |
| G | 40 | 44 | 54 | 48 | 65 | 60 | 65 | 69 | 73 | 59 |
| H | 48 | 47 | 62 | 56 | 60 | 58 | 56 | 56 | 69 | 57 |
| I | 0 | 0 | 0 | 2 | 2 | 2 | 0 | 0 | 0 | 1 |

1. 本学科でご子息にどのような能力を身につけて欲しいと思いますか？



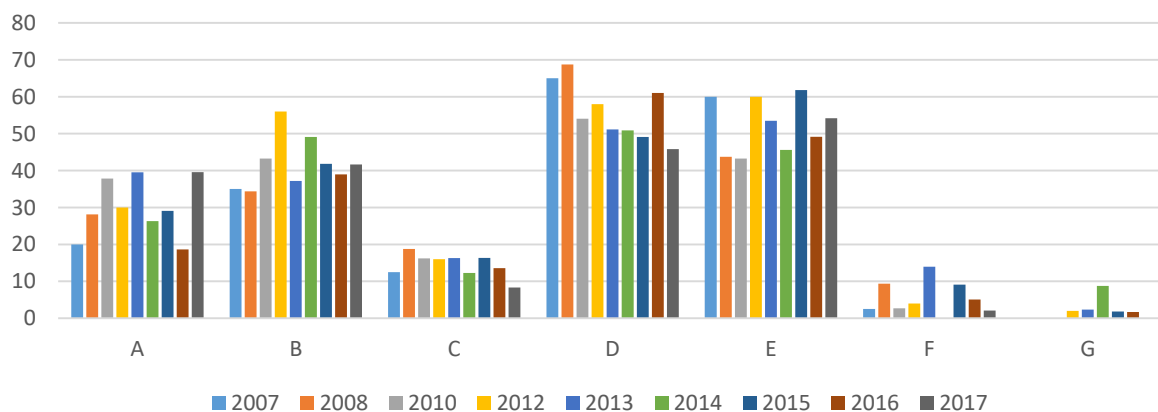
保証人懇談会アンケート結果 (2017集計)

2. 本学科を、ご自身、ご子息が選択した理由について、他の大学・学科と比較し何を重視しましたか（複数回答可）。

- A.偏差値 B.本学の実力主義 C.通学距離 D.本学科の教育・研究内容
 E.就職の良さ F.学費
 G.その他（

| [2] | パーセント | | | | | | | | | |
|-------|-------|------|------|------|------|------|------|------|------|-----|
| | 2007 | 2008 | 2010 | 2012 | 2013 | 2014 | 2015 | 2016 | 2017 | 計 |
| 有効回答数 | 40 | 32 | 37 | 50 | 43 | 57 | 55 | 59 | 48 | 421 |
| A | 20 | 28 | 38 | 30 | 40 | 26 | 29 | 19 | 40 | 29 |
| B | 35 | 34 | 43 | 56 | 37 | 49 | 42 | 39 | 42 | 43 |
| C | 13 | 19 | 16 | 16 | 16 | 12 | 16 | 14 | 8 | 14 |
| D | 65 | 69 | 54 | 58 | 51 | 51 | 49 | 61 | 46 | 55 |
| E | 60 | 44 | 43 | 60 | 53 | 46 | 62 | 49 | 54 | 53 |
| F | 3 | 9 | 3 | 4 | 14 | 0 | 9 | 5 | 2 | 5 |
| G | 0 | 0 | 0 | 2 | 2 | 9 | 2 | 2 | 0 | 2 |

2. 本学科を選択した理由



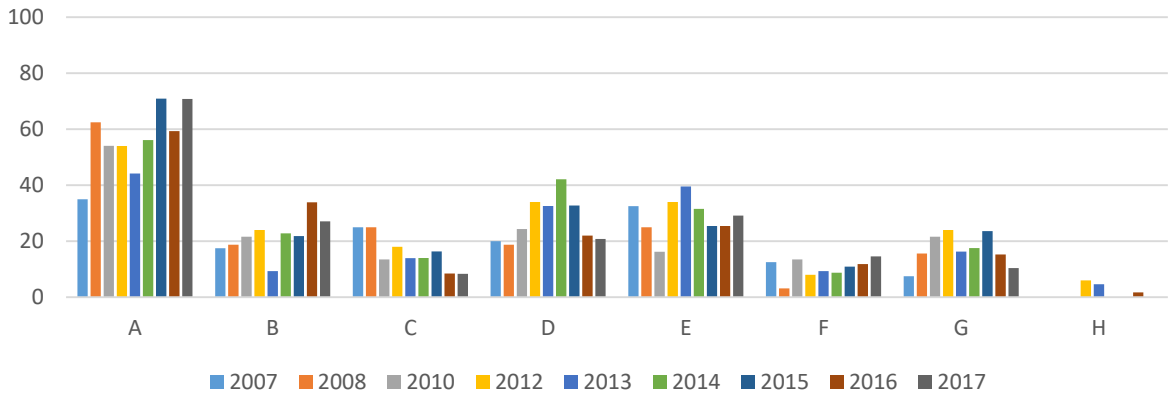
保証人懇談会アンケート結果 (2017集計)

3. 本学科のことについての情報をどのようにして得ましたか (複数回答可)。

- A. 大学のホームページ B. 学科のホームページ C. 受験雑誌
 D. 高校の教員・資料 E. 塾、予備校の資料 F. 知り合い G. オープンキャンパス
 H. その他 ()

| [3] | パーセント | | | | | | | | | |
|-------|-------|------|------|------|------|------|------|------|------|-----|
| | 2007 | 2008 | 2010 | 2012 | 2013 | 2014 | 2015 | 2016 | 2017 | 計 |
| 有効回答数 | 40 | 32 | 37 | 50 | 43 | 57 | 55 | 59 | 48 | 421 |
| A | 35 | 63 | 54 | 54 | 44 | 56 | 71 | 59 | 71 | 57 |
| B | 18 | 19 | 22 | 24 | 9 | 23 | 22 | 34 | 27 | 23 |
| C | 25 | 25 | 14 | 18 | 14 | 14 | 16 | 8 | 8 | 15 |
| D | 20 | 19 | 24 | 34 | 33 | 42 | 33 | 22 | 21 | 28 |
| E | 33 | 25 | 16 | 34 | 40 | 32 | 25 | 25 | 29 | 29 |
| F | 13 | 3 | 14 | 8 | 9 | 9 | 11 | 12 | 15 | 10 |
| G | 8 | 16 | 22 | 24 | 16 | 18 | 24 | 15 | 10 | 17 |
| H | 0 | 0 | 0 | 6 | 5 | 0 | 0 | 2 | 0 | 1 |

3. 本学科のことについての情報をどのようにして得ましたか。



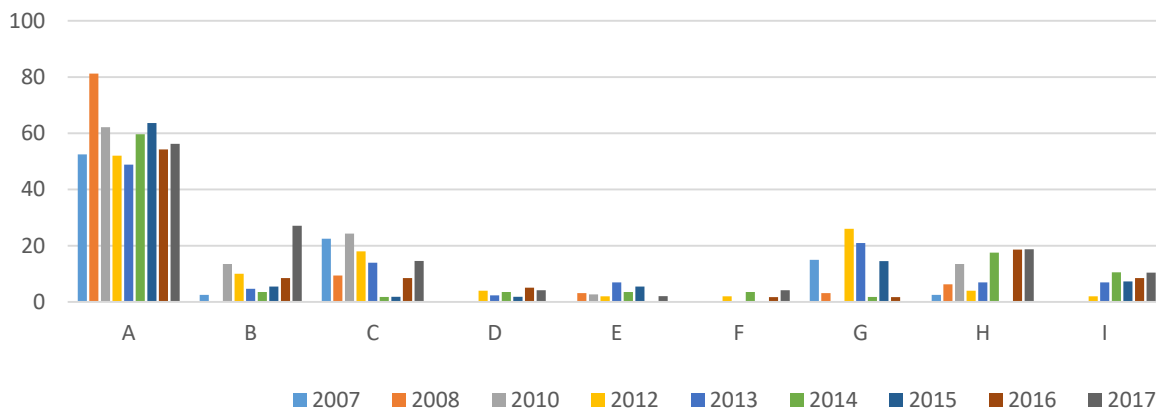
保証人懇談会アンケート結果 (2017集計)

4. 本学・本学科の教育プログラムに関して、現段階で改善を望む点や不安を感じる点などがありますか？（複数回答可）

- A. 特にない B. 教育・研究内容やその質
 C. 学習・教育の量 (C 増やすべき ・ D 減らすべき)
 E. 教育組織や教員の質 F. 施設・設備 G. 財源 H. 学習支援体制
 I. 教育改善への取り組み
 J. その他 ()

| [4] | パーセント | | | | | | | | | |
|-------|-------|------|------|------|------|------|------|------|------|-----|
| | 2007 | 2008 | 2010 | 2012 | 2013 | 2014 | 2015 | 2016 | 2017 | 計 |
| 有効回答数 | 40 | 32 | 37 | 50 | 43 | 57 | 55 | 59 | 48 | 421 |
| A | 53 | 81 | 62 | 52 | 49 | 60 | 64 | 54 | 56 | 58 |
| B | 3 | 0 | 14 | 10 | 5 | 4 | 5 | 8 | 27 | 9 |
| C | 23 | 9 | 24 | 18 | 14 | 2 | 2 | 8 | 15 | 12 |
| D | 0 | 0 | 0 | 4 | 2 | 4 | 2 | 5 | 4 | 3 |
| E | 0 | 3 | 3 | 2 | 7 | 4 | 5 | 0 | 2 | 3 |
| F | 0 | 0 | 0 | 2 | 0 | 4 | 0 | 2 | 4 | 1 |
| G | 15 | 3 | 0 | 26 | 21 | 2 | 15 | 2 | 0 | 9 |
| H | 3 | 6 | 14 | 4 | 7 | 18 | 0 | 19 | 19 | 10 |
| I | 0 | 0 | 0 | 2 | 7 | 11 | 7 | 8 | 10 | 6 |

4. 本学・本学科の教育プログラムに関して、現段階で改善を望む点や不安を感じる点などがありますか？



保証人懇談会アンケート結果 (2017集計)

5. 卒業後の進路はどのようにお考えですか？

- A.本学大学院へ進学 B.他大学大学院へ進学 C.民間企業就職
 D.公務員 E.その他()
 F.未定

| [5] | 2007 | 2008 | 2010 | 2012 | 2013 | 2014 | 2015 | 2016 | 2017 | 計 |
|-------|------|------|------|------|------|------|------|------|------|-----|
| 有効回答数 | 40 | 32 | 37 | 50 | 43 | 57 | 55 | 59 | 48 | 421 |
| A | 28 | 38 | 54 | 40 | 56 | 33 | 38 | 44 | 33 | 40 |
| B | 13 | 19 | 24 | 18 | 19 | 12 | 25 | 27 | 33 | 21 |
| C | 20 | 9 | 14 | 12 | 21 | 11 | 13 | 15 | 21 | 15 |
| D | 0 | 0 | 0 | 0 | 5 | 2 | 0 | 5 | 4 | 2 |
| E | 5 | 0 | 5 | 0 | 0 | 0 | 4 | 2 | 4 | 2 |
| F | 35 | 44 | 3 | 40 | 21 | 42 | 35 | 27 | 29 | 31 |

5. 卒業後の進路はどのようにお考えですか？

